

大阪市立クラフトパーク

# 吹きガラス レンタル工房

レンタル料金

180分

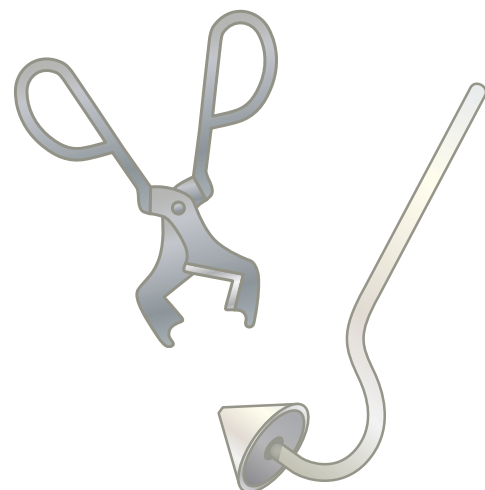
¥8,000



吹きガラス経験者の方に、クラフトパークの吹きガラスの設備や道具をご利用いただけるレンタル工房です。クラフトパーク受講生以外の方でもご利用可能です。※レンタル工房では、基本的に制作アシストは行いません。

■ 料 金 180分 8,000円/1名

※材料費込（透明ガラス2kgまで）  
※施設保険加入（レンタル料金込）  
※アシスタントとしての利用は無料



■ 対 象 吹きガラス経験者

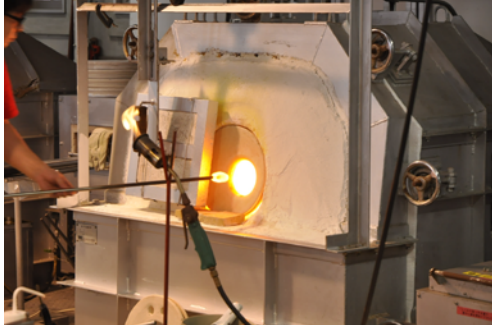
■ 日 程 / 時 間

日程はクラフトパークホームページに随時掲載

午前の部 9:30～12:30 午後の部 13:30～16:30

■ 申込方法 直接窓口または、お電話にて受付（先着順）  
※空きがあれば当日でも受付可能

## 工房設備 / 道具



熔解炉 (オープンポット 80 kg)



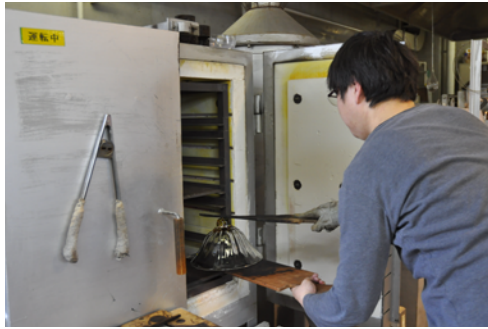
グローリーホール (両口)



作業ベンチ



パイプフォーマー



徐冷炉



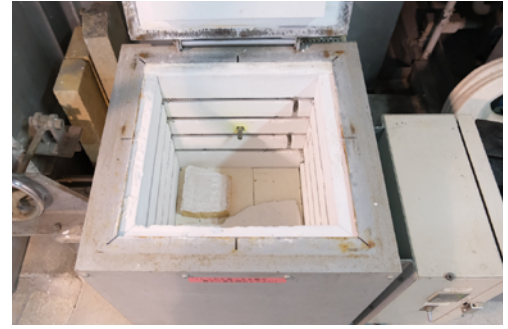
道具各種



平盤研磨機 / パミス



色ガラス (別料金)  
透明ガラス (2 kg 以上は 1 kg 1,100 円)



ピックアップオーブン

# 日本で唯一の総合工芸施設 クラフトパーク 大阪市立

運営：(一財)大阪教育文化振興財団・イオンディライト(株)共同事業体  
〒547-0012 大阪市平野区長吉六反 1-8-44  
TEL:06-4302-9210 FAX:06-4302-9212  
<https://www.craftpark.net>



**開館時間** 9:30~17:00

**休館日** 火曜日・年末年始(12/28~1/4)

■お申込の際お伺いした個人情報は、事業・講座に関する連絡、ダイレクトメールやサービス向上を図る目的のためにのみ使用いたします。お申込みいただいたことをもって、同意されたものとみなします。  
■事業者：大阪市  
■ご記入いただきました個人情報は、上記の利用目的の範囲において、個人情報の全部または一部を預託共同利用する場合があります。  
共同利用の範囲：一般財団法人大阪教育文化振興財団・イオンディライト株式会社(指定管理者) 事業体構成団体：①一般財団法人大阪教育文化振興財団 ②イオンディライト株式会社  
■個人情報の取り扱い、苦情及びご相談に関するお問合せ先  
個人情報保護管理者代理人 一般財団法人大阪教育文化振興財団 総務課長 宛  
TEL:06-4963-2527 (月~金10:00~17:00)

### 交通のご案内

- Osaka Metro谷町線「出戸駅」から  
①出戸バスターミナル発シティバス1番のりばから「六反一丁目(クラフトパーク前)」下車、320m(徒歩)  
②または、東へ1.5km(徒歩)

- JR大和路線・おおさか東線「久宝寺駅」から南へ1.8km(徒歩)

- 自動車/近畿自動車道  
(上り)長原ICより約5分  
(下り)八尾ICより約7分  
有料駐車場:乗用車44台(1時間/100円)

- オンデマンドバス 便利な予約型のバス  
スマートフォンアプリ「e METRO」や電話でご予約いただけます。  
オンデマンドバスコールセンター  
0570-08-6600

